

The image shows the interior of a large building under renovation. The space is filled with scaffolding and structural elements. The walls are made of light-colored stone or concrete blocks. There are several arched doorways and windows. The floor is covered with a dark metal grid. The overall atmosphere is one of active construction and restoration.

LAFAYETTE

Ouverture
10 mars 2018

ETTE

ANTI

CIPA

TIONS

SOMMAIRE

I

Un catalyseur de la production au service des artistes

P.3

- a. Communiqué de presse P.4
- b. « Anticipations », par Guillaume Houzé P.5
- c. Les missions de Lafayette Anticipations P.6

II

Le 9 rue du Plâtre, premier bâtiment de Rem Koolhaas à Paris

P.7

- a. Une machine curatoriale P.8
- b. Rem Koolhaas P.14
- c. Paroles d'architecte P.15

III

2014 - 2017 : trois années de construction

P.16

- a. Construction et patrimoine P.17
- b. Matériaux P.18
- c. Une conjonction de savoir-faire P.19

IV

Lutz Bacher

P.24

- a. Exposition inaugurale P.25
- b. Biographie P.26
- c. Expositions passées P.27

V

Programme de préfiguration

P.29

- a. 2013 - 2017 P.30
- b. Partenariats de production P.32
- c. *Faisons de l'inconnu un allié* P.33
- d. Mutant Stage P.34
- e. Editathon Art + Feminisms P.35
- f. Éditions P.36

VI

Annexes

P.37

- a. L'équipe curatoriale P.38
- b. La collection P.40
- c. Le groupe Galeries Lafayette et la création P.41
- d. Le Conseil d'administration P.42
- e. Équipe P.43

CATAL YSEUR

COMMUNIQUÉ

Lafayette Anticipations – Fondation d'entreprise Galeries Lafayette annonce son ouverture au public le 10 mars 2018 au 9 rue du Plâtre et dévoile son programme inaugural. Lutz Bacher présentera jusqu'au 30 avril sa première exposition en France, conçue pour le bâtiment réhabilité par Rem Koolhaas.

Avec cette programmation inaugurale, Lafayette Anticipations veut célébrer l'œuvre importante de Lutz Bacher dont la renommée s'est construite depuis les années 1970 entre la Californie, New York et l'Europe. Pour sa première exposition monographique en France, Lutz Bacher accompagne de sa vision l'ouverture de l'institution nouvelle, et conçoit une installation qui met en lumière la verticalité du bâtiment réhabilité par Rem Koolhaas. S'emparant de tous les espaces, elle souhaite porter son regard sur l'élévation symbolique de l'édifice, en particulier ce vide central investi par l'architecte qui rappelle nombre d'architectures parisiennes dont les grands magasins sont une indéniable référence.

Le 9 rue du Plâtre, premier bâtiment de Rem Koolhaas à Paris

La Fondation d'entreprise Galeries Lafayette s'installe dans un bâtiment industriel du XIX^e siècle situé en plein cœur du Marais et réhabilité par Rem Koolhaas et son agence OMA. L'architecte a conçu cet espace de 2200m² comme une machine curatoriale et inséré dans sa cour centrale une « tour d'exposition » d'acier et de verre composée de quatre planchers mobiles. Ce jeu innovant de plateformes permet de modifier l'espace en une quarantaine de configurations. Le 9 rue du Plâtre répond ainsi à un souhait de flexibilité et d'adaptation aux nombreux projets futurs. Après 3 ans de travaux, l'édifice propose 840m² de surfaces d'exposition, des ateliers de production, un espace dédié au jeune public, un restaurant et une boutique : une offre diversifiée et originale à l'image du caractère défricheur de la Fondation.

Un laboratoire d'anticipations et de production ouvert à tous les publics

Créée en octobre 2013 par le Groupe Galeries Lafayette à l'initiative de Guillaume Houzé qui en assure la Présidence, Lafayette Anticipations est une fondation d'intérêt général qui offre aux créateurs internationaux issus de l'art contemporain, du design et de la mode des moyens privilégiant la dimension collective de la création pour produire, expérimenter et exposer des œuvres nouvelles. Trois à quatre expositions annuelles et des cycles de performances ou d'ateliers rythment la programmation artistique de la Fondation, ouverte au grand public et conçue par son directeur délégué François Quintin et un collectif curatoriale composé de Charles Aubin, Anna Colin et Hicham Khalidi. Lieu de production et de création, la Fondation est un espace d'échanges, de rencontres, de débats publics autour de sujets de société que les artistes questionnent inmanquablement. Portée par cette ambition et son identité uniques, la Fondation d'entreprise Galeries Lafayette est le premier centre pluridisciplinaire de cette nature en France.

ANTICIPATIONS

Depuis plus de 120 ans, les Galeries Lafayette poursuivent leur développement dans un contexte familial, en cultivant les valeurs qui ont présidé à leur naissance et qui constituent leurs plus solides fondements : « la rencontre unique de la création et du commerce pour tous ». Vivre le temps présent, en apprécier toutes les potentialités, c'est accepter la radicalité de la nouveauté. Celle-ci se reconnaît à la faculté d'étonner, de stupéfier, de déranger ; tout ce à quoi nous engage l'art.

Cette soif de création, nous l'éteignons à la source, au plus près des artistes. Leurs œuvres nous poussent à exercer librement notre jugement et modifient durablement notre regard sur le monde et sur nos vies. C'est en les accompagnant que la Fondation d'entreprise définit son identité, son engagement et sa responsabilité.

Pour ancrer ce projet au cœur de la vie et de la ville, nous avons demandé à l'agence d'architecture OMA, dirigée par Rem Koolhaas, de transformer notre bâtiment de la rue du Plâtre afin qu'il devienne un lieu de production engagé dans le monde global. Lafayette Anticipations ouvrira donc le 10 mars 2018 comme un toit convivial sous lequel artistes et citoyens participeront à la transformation des formes et des idées.

Créateurs de mode, designers, plasticiens et performeurs y croiseront leurs pratiques et pensées avec celles du plus large public. Ainsi Lafayette Anticipations – Fondation d'entreprise Galeries Lafayette tâchera d'aiguiser notre regard sur le présent, dans une dynamique de la modernité, pareille à celle qui anime les grands magasins. On ne sait rien de l'avenir, mais je crois qu'un effort commun pour la création aura l'effet heureux de contribuer à son invention.

Guillaume Houzé

Président de Lafayette Anticipations –
Fondation d'entreprise Galeries Lafayette

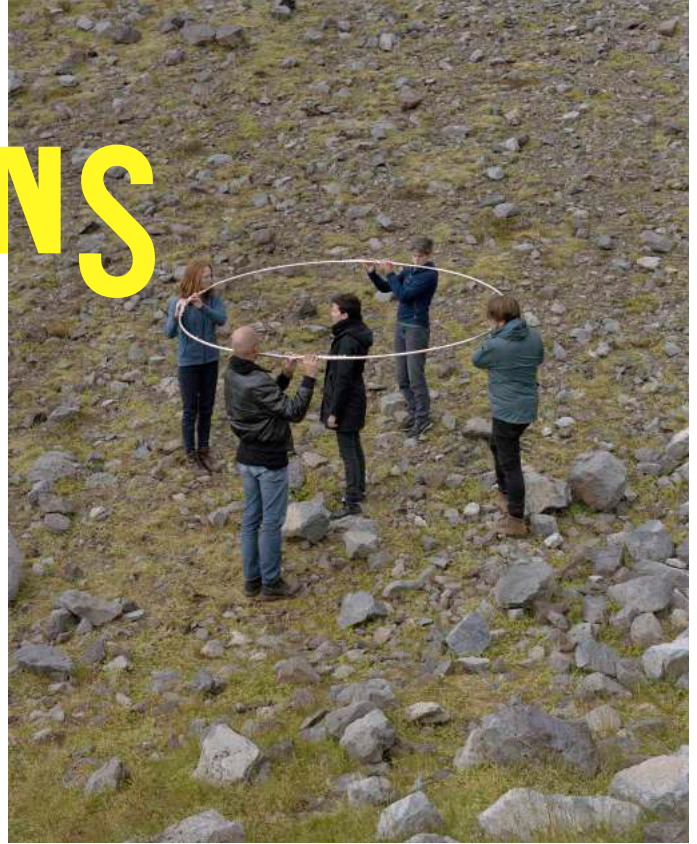
MISSIONS

Lafayette Anticipations fédère les actions de soutien à la création contemporaine menées par les deux organismes d'intérêt général créés par le Groupe Galeries Lafayette et sa famille actionnaire en 2013 : la Fondation d'entreprise Galeries Lafayette et le Fonds de dotation Famille Moulin.

Lafayette Anticipations – Fondation d'entreprise Galeries Lafayette est une fondation d'intérêt général structurée autour de son activité de production et de soutien à la création dans son ensemble. Elle est un catalyseur qui offre aux artistes des moyens sur-mesure uniques pour produire, expérimenter, et exposer.

La Fondation sera à son ouverture le 10 mars 2018, au 9 rue du Plâtre, le premier centre pluridisciplinaire de cette nature en France. Dans son bâtiment du XIX^e siècle réhabilité par l'agence OMA de Rem Koolhaas et situé au coeur du Marais, le public découvrira une véritable machine curatoriale dans laquelle seront présentées des œuvres nouvelles de créateurs internationaux issus des champs de l'art contemporain, du design et de la mode.

De 2013 à 2017, pendant la durée de la réhabilitation de son bâtiment, Lafayette Anticipations a questionné, à travers des invitations à la production, des workshops, des partenariats et des soutiens directs à la production l'identité en devenir de la Fondation d'entreprise Galeries Lafayette.



The Circle Flute, Studio Brynjar & Veronika, 2016

UN CATALYSEUR DE LA PRODUCTION

Ce programme de préfiguration s'est illustré par des événements directement organisés par Lafayette Anticipations (*Les Prolégomènes, Venir Voir Venir, Faisons de l'inconnu un allié*) ou par des projets menés avec des institutions partenaires (Centre Pompidou, Archives nationales, Kunsthalle Basel, MoMA PS1, Performa, New Museum...).

Lafayette Anticipations apporte également son soutien à la création contemporaine par le biais du Fonds de dotation Famille Moulin, qui met en place des actions de soutien à des projets artistiques d'intérêt général tout en poursuivant une politique d'acquisition et de valorisation de sa collection depuis sa création en 2013.



**9 RUE
DU
PLÂTRE**

UNE MACHINE CURATORIALE

Le 9 rue du Plâtre

Installée dans un bâtiment industriel de 2200m² réhabilité par l'architecte Rem Koolhaas et son agence OMA, Lafayette Anticipations, espace d'exposition et de production artistique, deviendra le 10 mars 2018 un laboratoire de création, d'innovation et de recherche.

Le bâtiment de 5 niveaux, caractéristique de la période fin XIX^e, est organisé en U autour d'une cour. Il peut être traversé librement, donnant accès à la rue Sainte-Croix-de-la-Bretonnerie via un passage couvert. L'intervention architecturale répond à une volonté programmatique de flexibilité, qualité souvent recherchée par les institutions culturelles, et respecte les exigences de préservation des Architectes des Bâtiments de France.

Chiffres-clés

2200 m² : surfaces
840 m² : espaces d'exposition
350 m² : atelier de production
18,70 m : hauteur de la « tour d'exposition »
50 m² : grand plancher
25 m² : petit plancher
49 configurations possibles

Une machine curatoriale

Une « tour d'exposition » composée de quatre planchers mobiles superposés est insérée dans l'emprise de la cour du bâtiment. Grâce à leur moteur embarqué, les planchers se déplacent indépendamment le long de crémaillères et peuvent être stationnés dans l'alignement des niveaux existants.

Ce jeu innovant de plateformes permettra, au fil des expositions, de modifier l'espace en 49 configurations différentes. Ces multiples possibilités de respiration verticale répondent à un souhait de flexibilité et d'adaptation aux nombreux projets futurs. Avec ses 840m² de surfaces d'exposition, cette machine à exposer vient compléter l'autre composante fondamentale de Lafayette Anticipations ; son centre de production situé au sous-sol, où seront fabriquées les œuvres conçues par les artistes invités. L'utilisation simultanée de ces deux dispositifs permettra la création d'œuvres inédites, conçues pour une configuration d'exposition idoine.

OMA et les machines

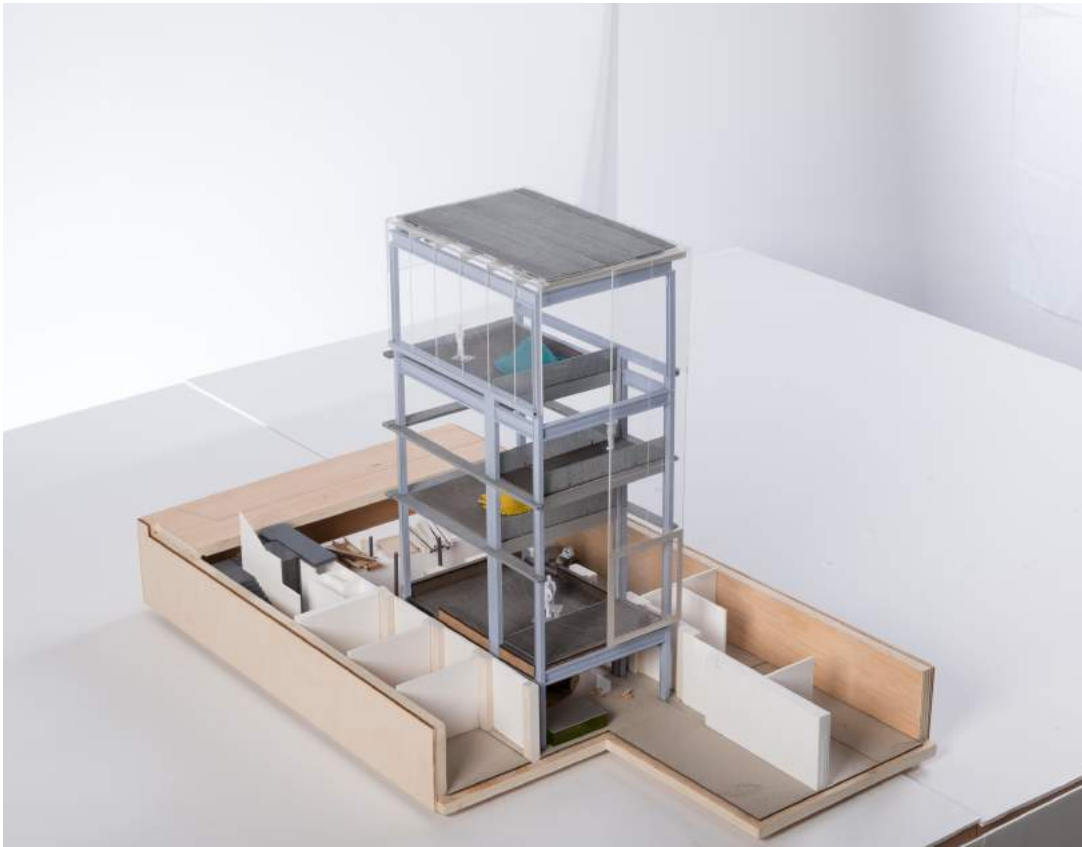
L'agence OMA de Rem Koolhaas a développé par le passé des machines dont le fonctionnement fait partie intégrante des bâtiments qui les reçoivent. Dans la maison Lemoine, à Bordeaux, une plateforme hydraulique se déplace librement entre les étages, et devient une pièce à part entière. Le Wyly Theater à Dallas dispose de tribunes mobiles escamotables dont les configurations sont autant d'usages possibles de l'espace scénique.

Patrimoine du XIX^e siècle

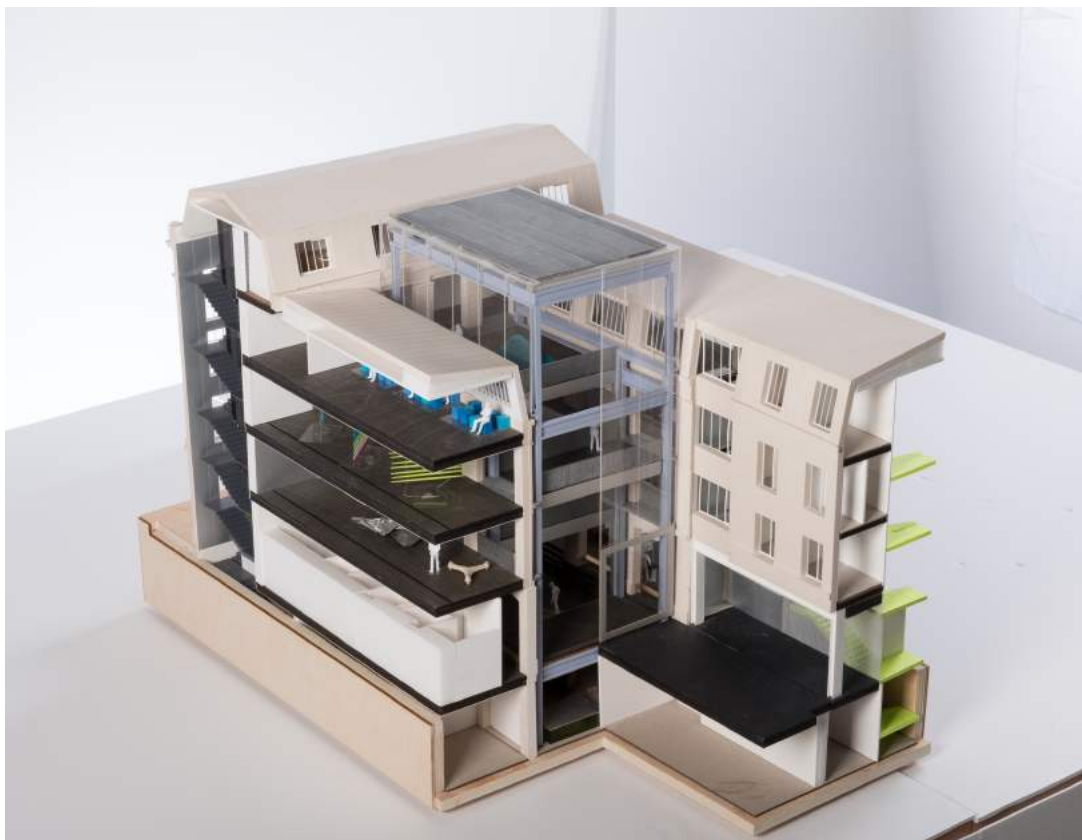
Construit pour le BHV de Xavier Ruel en 1891 par l'architecte Samuel Menjot de Dammartin, le 9 rue du Plâtre est un bâtiment industriel à la façade raffinée. Utilisé initialement comme entrepôt, puis de lieu de réparation de chapeaux de paille - spécialité du BHV ; il servira par la suite de dispensaire, d'institution de jeunes filles et plus récemment d'école préparatoire à l'enseignement supérieur. Son état actuel reflète l'accumulation des transformations qu'il a subies, dont l'essentiel des témoignages a disparu lors de l'incendie des archives du BHV.



Façade du 9 rue du Plâtre

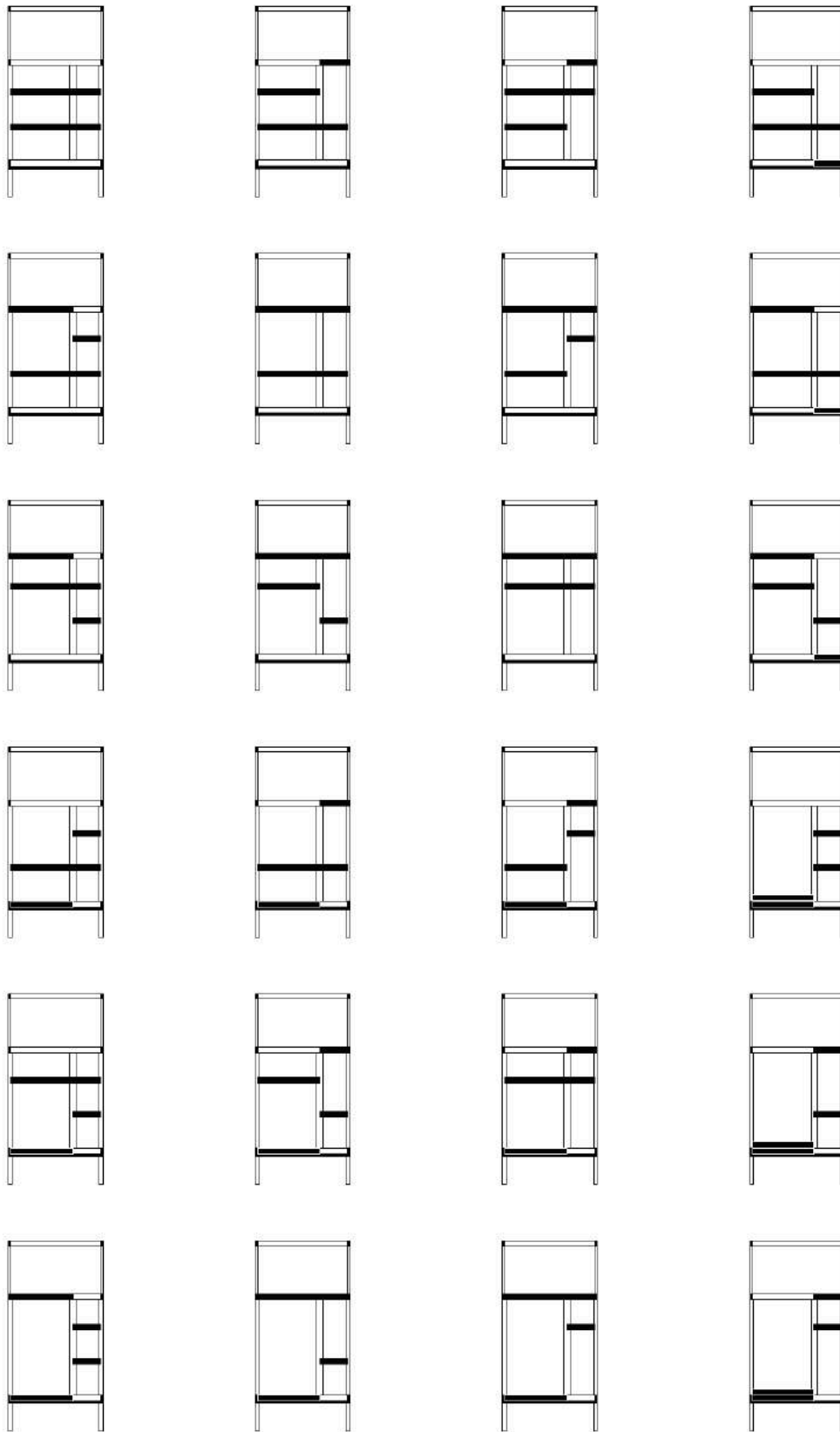


© OMA



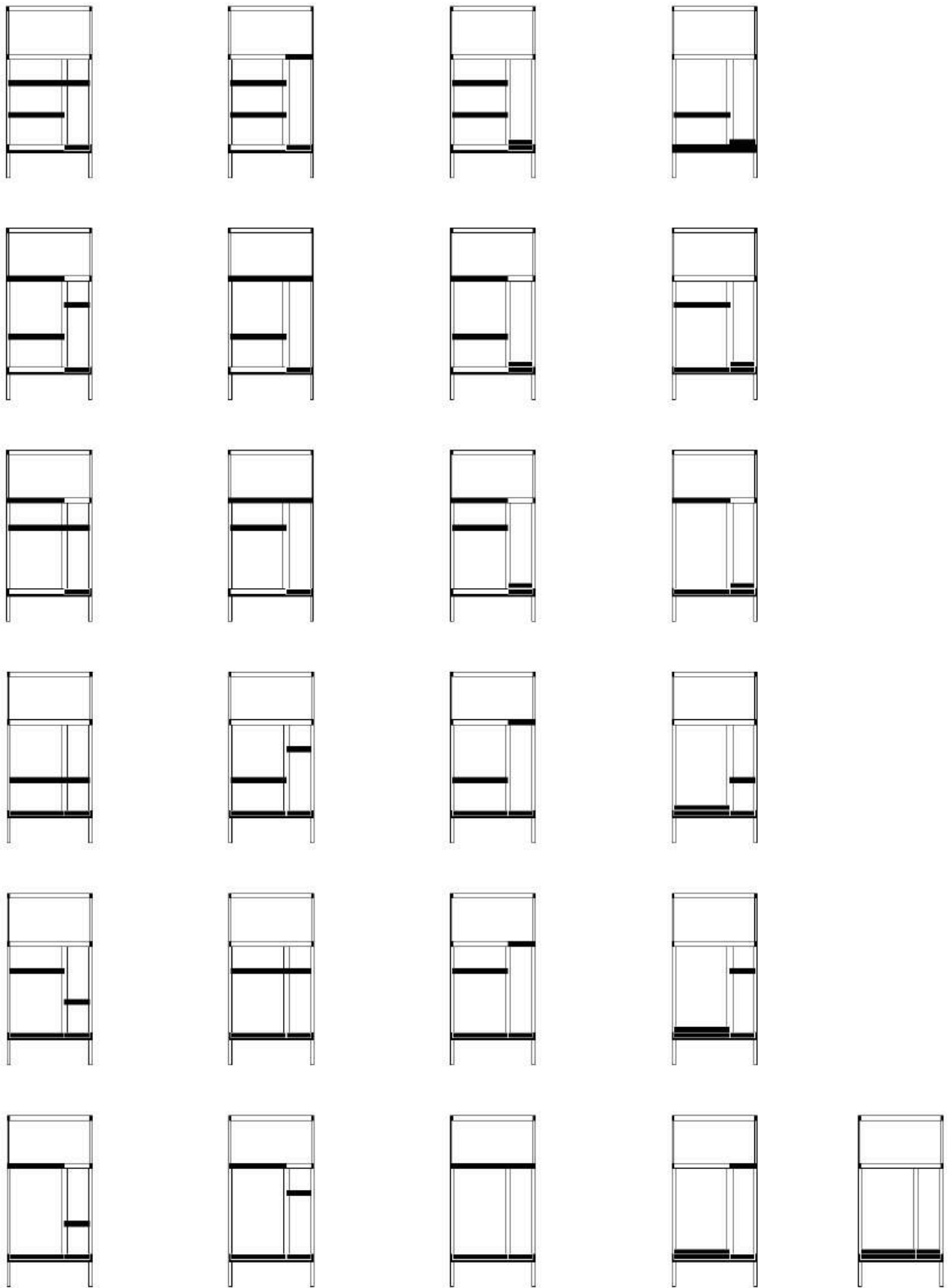
© OMA

Maquette du 9 rue du Plâtre



© OMA

Plateformes mobiles - 49 combinaisons différentes avec 4 plateformes





© OMA

Vues de la tour d'exposition du 9 rue du Plâtre

REM KOOLHAAS

Rem Koolhaas

Rem Koolhaas (1944) a fondé l'agence OMA en 1975 avec Elia et Zoe Zenghelis, et Madelon Vriesendorp. Il est diplômé du Architectural Association à Londres et publie *New-York délire : Un Manifeste rétroactif pour Manhattan* en 1978. *S,M,L,XL* synthétise le travail d'OMA en un « roman sur l'architecture » publié en 1995. Avant de se tourner à l'architecture, Rem Koolhaas a travaillé en tant que journaliste et scénariste ; l'écriture reste fondamentale dans sa pratique architecturale. Rem Koolhaas dirige à la fois les projets d'OMA et d'AMO, l'agence de recherche d'OMA, qui opère au-delà du domaine architectural. En 2000, il est nommé lauréat du prix Pritzker pour l'architecture. Il est également professeur à l'université de Harvard et publie en 2001 *The Harvard Guide to Shopping*, une analyse du rôle de la vente au détail et du consumérisme en société et en architecture. En 2014, Rem Koolhaas est commissaire général de la 14^e Biennale d'architecture de Venise, intitulée *Fundamentals*.

OMA

On compte parmi les réalisations majeures d'OMA la Bibliothèque Alexis de Tocqueville de Caen ouverte en janvier 2017 et déployée sur quatre étages, les nouveaux bureaux de la China Central Television (CCTV) à Pékin – conçus comme une boucle (2016), la Casa da Musica à Porto (2005), la Seattle Central Library (2004) et l'infrastructure urbaine Euralille (1994).

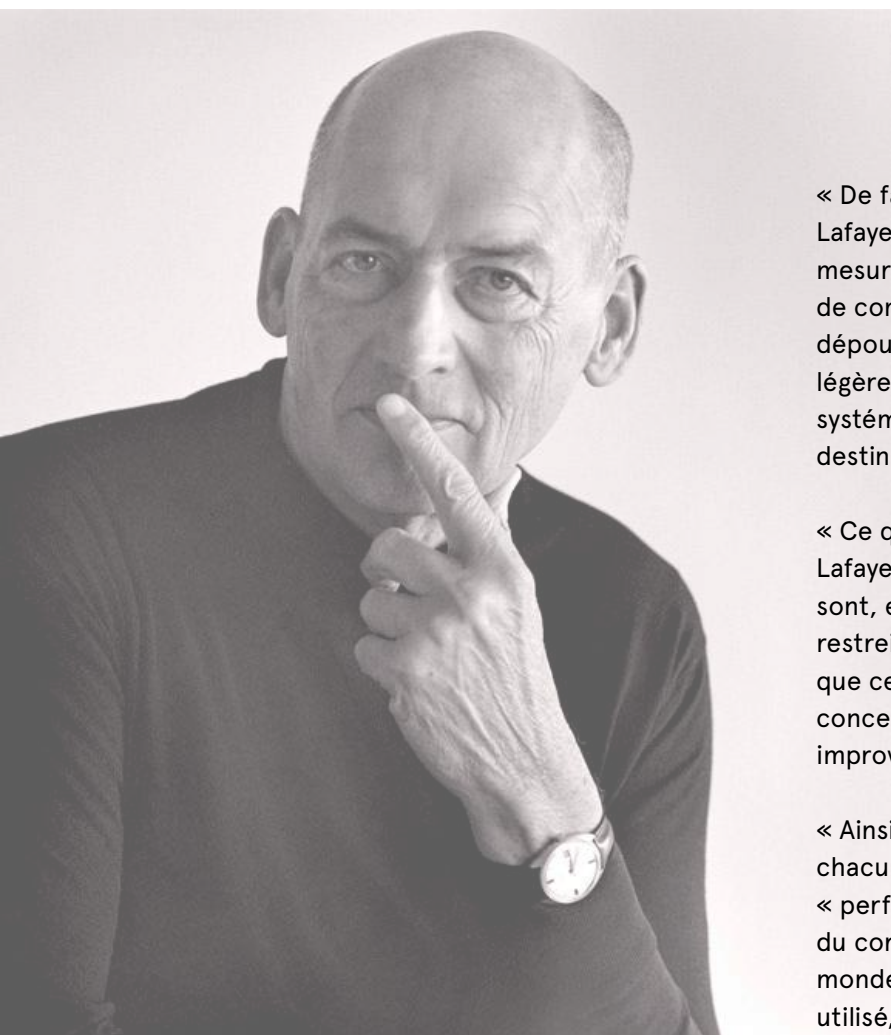
Avant Lafayette Anticipations, OMA a été à l'origine de la construction de deux institutions culturelles: la Fondazione Prada à Milan et le Garage Museum of Contemporary Art à Moscou (2015). Rem Koolhaas a également exploré la notion de modularité de l'espace dans les structures du Dee and Charles Wyly Theater à Dallas (2009) et dans la Maison Lemoine à Bordeaux (1998).

On peut également citer parmi les constructions récentes d'OMA le Milstein Hall (2011), une dalle surélevée qui se déploie au sein du Cornell College of Architecture, Art and Planning à New York, et, en France, le nouveau campus de Centrale - Supélec à Saclay (2017). D'autres projets sont en cours de réalisation : le Taipei Performing Arts Centre (Taiwan) ; trois immeubles à Doha (Qatar) ; le Bryghusprojektet à Copenhague, un projet à usage mixte prenant place au sein du siège du Danish Architecture Centre.

AMO

Alors qu'il conçoit avec OMA des édifices aux quatre coins du monde, Rem Koolhaas s'attèle depuis 1998 à l'étude de disciplines non architecturales (politique, édition, médias, mode, sociologie...) dans le cadre du think tank AMO. Les projets récents d'AMO comprennent des recherches dans l'arrière-pays russe ; la conception des podiums pour les défilés Prada et Miu Miu ; « Cronocaos », une exposition sur la restauration du patrimoine réalisée dans le cadre de la Biennale de Venise en 2010 ; la participation au groupe de réflexion de l'Union Européenne pour 2020 ; Roadmap 2050, un plan directeur pour la mise en place d'un réseau en matière d'énergie renouvelable au sein d'une Europe élargie ; ou bien encore le développement d'un programme éducatif pour Strelka, une nouvelle école d'architecture à Moscou. Rédacteur en chef invité du magazine *Wired*, AMO a par ailleurs été consulté sur l'avenir des magazines du groupe Conde Nast. Le think tank a encore proposé un drapeau européen sous forme de « code-barres » et a développé une ligne curatoriale pour le Musée de l'Ermitage de Saint-Pétersbourg.

PAROLES D'ARCHITECTE



« De fait, ce que nous accomplissons pour Lafayette Anticipations est, dans une certaine mesure, un théâtre pour l'art. Il s'agit, je crois, de combiner des expériences - importantes ou dépourvues d'importance, frivoles ou sérieuses, légères ou pesantes - de façon continue et systématique, afin de parvenir à échapper au destin fatal de la stagnation en architecture »

« Ce qui est intéressant et prometteur avec Lafayette Anticipations, c'est que les attentes sont, en termes d'échelle, plutôt intimes et restreintes [...] Il me semble, par conséquent, que cela peut être le lieu d'une véritable concentration, mais aussi d'une véritable improvisation »

« Ainsi, sans même considérer systématiquement chacune de nos interventions comme « performatives », il est toujours question du corps dans l'espace [...] d'interaction avec le monde physique et de la façon dont celui-ci est utilisé, cette « utilisation » s'appréhendant en termes d'ambition plutôt que de pragmatisme »

Extraits de « Performing Architecture » :
entretien Rem Koolhaas et RoseLee Goldberg
dans *Anticipations* (2016)

**IL EST TOUJOURS QUESTION
DU CORPS DANS L'ESPACE [...]
D'INTERACTION AVEC
LE MONDE PHYSIQUE**

CONSTRUCTION

CONSTRUCTION ET PATRIMOINE

Un chantier de 3 ans

Lafayette Anticipations – Fondation d’entreprise Galeries Lafayette ouvrira ses portes du 9 rue du Plâtre le 10 mars 2018, à l’issue de trois années de travaux menés par Citynove, filiale du Groupe Galeries Lafayette. La force du chantier réside dans les talents qu’il a su fédérer depuis le début des travaux de novembre 2014 à novembre 2017, ainsi que dans la capacité des différents interlocuteurs à respecter ensemble le patrimoine existant. La maîtrise d’ouvrage et la Fondation ont ainsi travaillé en étroite collaboration avec l’Architecte des Bâtiments de France et la Ville de Paris, et dans le respect du PSMV. Le projet architectural de la Fondation a fait l’objet d’une concertation exemplaire et a obtenu son permis de construire sans aucun recours.

La construction en quelques dates

Mars 2012 : Première visite de Rem Koolhaas

Juillet 2012 : Première proposition de projet architectural par OMA

Novembre 2012 : Présentation du projet à la mairie du 4^e arrondissement

Mars 2013 : Troisième proposition de projet

14 mars 2014 : Obtention du permis de construire

28 mars 2014 : « Venir Voir Venir » : présentation du projet architectural par Rem Koolhaas dans le bâtiment

Novembre 2014 : Début des travaux

Novembre 2017 : Livraison du bâtiment

Mars 2018 : Ouverture au public

Citynove

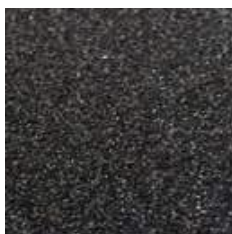
Le cœur de métier de Citynove repose sur la valorisation du patrimoine immobilier du groupe Galeries Lafayette. Pour chacune de ses opérations, Citynove prend en compte l’écosystème environnemental, culturel et social pour contribuer pleinement à l’embellissement et à la revitalisation des centres-villes.

Citynove cherche à mettre la dimension architecturale et artistique à contribution des projets immobiliers et marchands dont elle est responsable. Elle a ainsi été amenée à collaborer avec Ulla von Brandenburg pour le portail de la Cour Bleue du BHV Marais, *Forêt Bleue* (2014) et avec Pieter Vermeesch, qui est à l’origine d’une installation permanente sur la façade des Galeries Lafayette à Biarritz (2014).

En continuité avec sa réflexion sur le grand magasin du XXI^e siècle, Citynove conçoit, en collaboration avec l’agence d’architecture DATA, l’installation de l’enseigne Eataly – spécialiste international de la gastronomie italienne – dans l’ancienne chocolaterie Meunier, située à deux pas du 9 rue du Plâtre. Ce projet crée un véritable lien entre Lafayette Anticipations et le BHV Marais pour enrichir l’offre et l’expérience commerciale proposées aux clients.

MATÉRIAUX

Extérieur

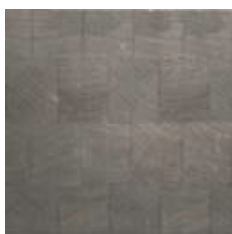


Bolidt + carborundum

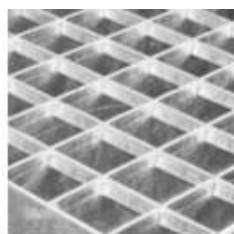


Polycarbonate

Espaces d'exposition



Bois debout



Caillebotis galvanisé



Pierre calcaire



Mur d'exposition blanc



Aluminium anodisé

Espace de circulation



Ductal



Verre



Acier thermolaqué



Acier inox bleu

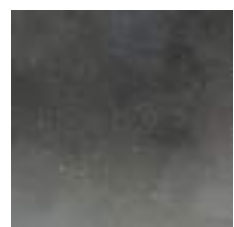


Aluminium anodisé

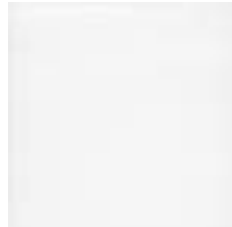
Rez-de-chaussée



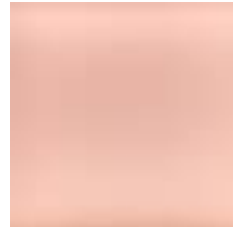
Pin brossé



Pierre composite



Résine translucide



Résine opaque

UNE CONJONCTION DE SAVOIR-FAIRE

Maîtrise d'ouvrage :

Citynove Asset Management, pour le compte de la SA des Galeries Lafayette : Éric Costa et Romain Labbé

Assistant Maître d'ouvrage : Comitis Ingénierie, Christophe De Domsure

Maîtrise d'ouvrage déléguée :

Artelia : Sophie Gervelik et Wandrille Boivin

Elite : Paula Candelas

Corégi : Jean-Luc Bétard

Utilisateur : Fondation d'entreprise Galeries Lafayette : Guillaume Houzé, François Quintin et Laurence Perrillat

Maîtrise d'œuvre :

Architecte mandataire : OMA

Partners : Rem Koolhaas et Ellen van Loon

Conception : Maria Finders, Alice Grégoire, Ippolito Pestellini Laparelli, Barbara Materia, Francesco Moncada, Pietro Pagliaro, Alejo Paillard et Clément Périssé

Développement du projet : Thiago Almeida, Adrian Auth, Paul Cournet, Maria Finders, Alice Grégoire, Sebastian Janusz, Kenny Kim, Sofia Koutsenko, Lina Kwon, Veselin Lozanov, Barbara Materia, Alejo Paillard, Clément Périssé, Frane Stančić, Magdalena Stanescu et Yushang Zhang

Chantier, construction du bâtiment : Alejo Paillard et Clément Périssé

Architecte local : DATA Architectes : Edouard Guyard et Colin Reynier

Maîtrise d'œuvre patrimoniale : Thierry Glachant

Consultants ingénierie : Eckersley O'Callaghan, dUCKS Scéno, Bureau Michel Forgue, BET Louis Choulet, Lamoureux Acoustique, MPK Conseils Construction

Entreprises :

Bureau Véritas, GINGER CEBTP, LBC Bâtiment, Eiffage Energie Thermie, Eiffage Energie Electricité, Eiffage Charpente métallique, Roussière, Balas, Sarmates, Pradeau-Morin, Ledran, Sertac, MAARS, Staffissimo, France Sols, Lindner, Europarquet, PSR, Paul Champs, Altor, També

Remerciements :

La Fondation d'entreprise souhaite remercier la Ville de Paris et ses équipes : Madame la Maire de Paris Anne Hidalgo et Monsieur le Maire du 4^e arrondissement Christophe Girard, Jean-Louis Missika, Michèle Zaoui et Bruno Julliard

À la Direction de l'urbanisme : Bruno Lambert; ainsi que Christophe Lecq

À la DRAC et Architectes des Bâtiments de France : Serge Brentrup et Sophie Hyafil

À la Mairie du 4^e arrondissement : Sarah Alby et Damien Chanal

La Fondation d'entreprise remercie également : Maria Finders, Daniel Duché de l'Atelier Blanc-Duché, Lucas Goy, Pierre Jaubert de Beaujeu, Léonard Lassagne, Amélie Chasseriaux, Clément Dréano, Sébastien Bourseaud, Clémentine Debaere, Paul Duffour, Sébastien Péjus, Claude et Chantal Colliot et l'Agence Cigue (Hugo Haas et Laurent Boutin Neveu)

François Guiguet et Pascal Simonetti

Ses anciens collaborateurs : Gabrielle Jaegle, Alexis Jakubowicz et Cécile Larrigaldie

Ainsi que les 400 compagnons qui ont travaillé sur ce chantier.









LU TZ BA RCHER

LUTZ BACHER

Exposition inaugurale
10 mars - 30 avril 2018

Pour sa première exposition monographique en France, Lutz Bacher accompagne de sa vision l'ouverture de l'institution nouvelle, et conçoit une installation qui met en lumière la verticalité du bâtiment réhabilité par Rem Koolhaas.

La scène internationale a redécouvert récemment l'œuvre importante de Lutz Bacher dont la renommée s'est construite en plusieurs vagues depuis les années 1970 entre la Californie, New York et l'Europe. L'artiste américaine compose à partir d'objets récupérés, *ready-made*, un espace de pensée exigeant teintée de philosophie, dans lequel chaque forme issue de la culture populaire et urbaine semble faire signe et ouvrir des réflexions croisées sur l'identité, le genre, la violence, l'intime, la société et l'espace. Des arrangements sculpturaux, vidéos, pièces sonores et installations sollicitent la mémoire collective dans une perception augmentée du réel.



© Lutz Bacher

S'émancipant de tous les espaces, elle souhaite porter son regard sur l'élévation symbolique de l'édifice, en particulier ce vide central investi par l'architecte rappelant un caractère vernaculaire de l'architecture parisienne dont les grands magasins sont une indéniable référence.

Plus qu'une exposition, le projet de Lutz Bacher qualifie l'institution naissante par un geste fort qui produit du sens et s'offre à l'interprétation, à la parole, à l'échange.

LUTZ BACHER



Biographie

Née en 1943, Lutz Bacher vit et travaille à New York.

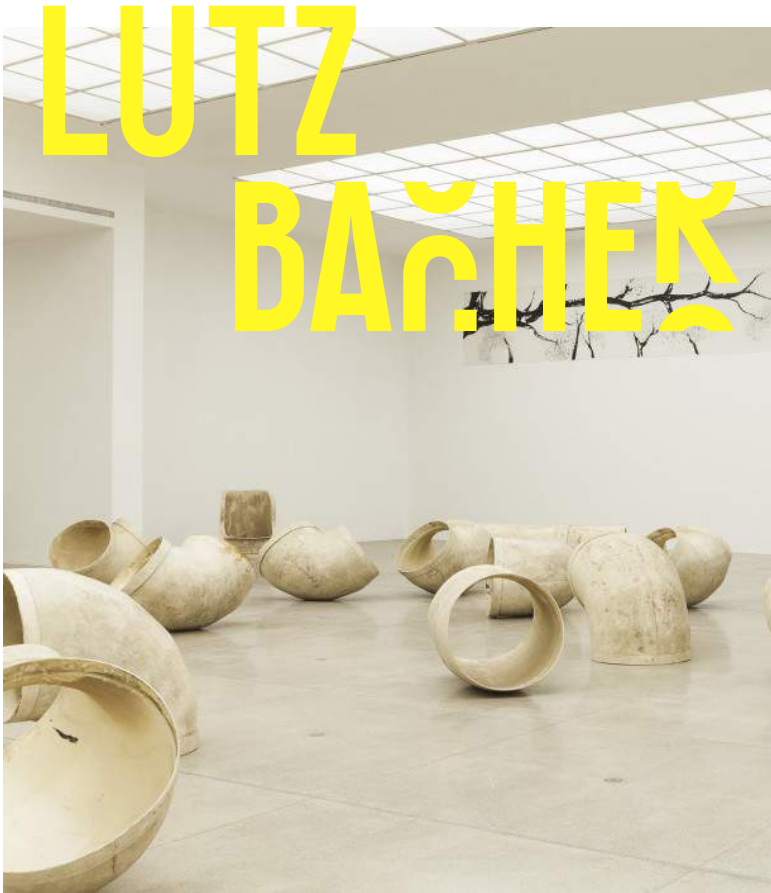
Au long d'une carrière de plus de 40 ans, Lutz Bacher a construit une œuvre qui défie toute forme de classification. L'artiste américaine, qui a adopté un pseudonyme masculin dès ses débuts, a produit un travail conceptuel en utilisant des médias divers. Ses photographies, arrangements sculpturaux, vidéos, pièces sonores et installations regroupent des objets et des images qui s'inscrivent dans l'imaginaire collectif : des photographies de personnages publics trouvées dans la presse, qui, copiées sans cesse, se parent d'une vie neuve, des objets de tous les jours, des débris trouvés dans des magasins d'occasion qu'elle intègre à ses installations faites de *ready-made*, de ballons usés, de marbre et de sable. Ses appropriations font appel à la pop culture, aux romans de gare, aux magazines porno, aux livres de psychologie populaire, aux instantanés de *paparazzis*, et font de temps en temps référence à l'histoire de l'art. Le corps humain, la sexualité, le pouvoir et la violence sont des enjeux clés dans son œuvre, tout comme l'état actuel des choses et des êtres et la frontière ténue qui existe entre la sphère privée et la sphère publique.

Expositions récentes

More Than This, Secession, Vienne (2016)
Accidental Tourist, Greene Naftali, New York (2016)
Greater New York, MoMA PS1, New York (2015)
Lutz Bacher, Aspen Art Museum, Colorado (2014)
Into the Dimensional Corridor, National Gallery of Denmark, Copenhagen (2014 - 2015)
Lutz Bacher Show, Kunsthalle Zürich, Zürich (2013 - 2014)
Lutz Bacher at Cabinet, Cabinet, Londres (2011)
MY SECRET LIFE, MoMA PS1, New York (2009)
Spill, Contemporary Art Museum, St. Louis (2008 - 2009)

Ses œuvres sont exposées entre autres dans les collections permanentes des musées suivants :

Museum of Modern Art, New York
Art Institute of Chicago, Chicago
UC Berkeley Art Museum and Pacific Film Archive, Berkeley
Metropolitan Museum of Art, New York
Walker Art Center, Minneapolis
Whitney Museum of American Art, New York



© Oliver Ottenschläger

Lutz Bacher, *More Than This*, Secession de Vienne, 2016



© Tony Prikryl

Lutz Bacher, *How Will I Find You*, Aspen Art Museum, 2014



© Courtesy de l'artiste et Greene Naftali

Lutz Bacher, *The Secret Garden*, Yale Union (Portland), 2016



© Lutz Bacher

Lutz Bacher, *Black Beauty*, 2012 - 2013, Collection SFMOMA

PROGRAMME DE PRÉFIGURATION

2013 2017

Lancé en octobre 2013 pour accompagner le chantier architectural, curatorial et institutionnel de Lafayette Anticipations, le programme de préfiguration se poursuit pendant toute la durée des travaux de réhabilitation du bâtiment du 9 rue du Plâtre.

Inscrit dans la réalité locale du Marais parisien et dans un contexte de coopération internationale, ce programme accompagne à travers des invitations à la production, des workshops, des partenariats et des soutiens directs à la production l'identité en devenir de la Fondation d'entreprise Galeries Lafayette.

Après avoir occupé le bâtiment du 9 rue du Plâtre entre octobre 2013 et juillet 2014, la Fondation a installé son Hub dans un espace attendant au chantier d'où sont conduits un grand nombre de projets avec des partenaires : le Centre Pompidou, le MoMA PS1, la Kunsthalle de Bâle, Performa ou encore le New Museum de New York.

Dans ce contexte de préfiguration, le programme se présente plus que jamais comme un véhicule de formes et de pensées pour éprouver les échelles d'action de l'institution en devenir.



© Lafayette Anticipations



© Paula Court

PROJETS

2013 - 2017

**Petrit Halilaj, *July 14th ?* –
Exposition**

24 – 27 octobre 2013 – 9 rue du Plâtre

**Pierre Leguillon, *Dubuffet
Typographe* – Exposition**

11 – 14 décembre 2013 – 9 rue du Plâtre

**Simon Fujiwara, *New Pompidou*
– Production et performance**

14 février 2014 – Nouveau festival

**Olaf Nicolai, *Speculation about
two unidentified objects* –
Production et performance**

7 – 8 mars 2014 – Nouveau festival

***Pleasure Principles* – Résidence,
production et exposition, à
l'invitation de Paul Kneale et
Raphael Hefti**

17 février – 29 mars 2014 – 9 rue du
Plâtre

**Compagnie MUA,
*Emantipation, un
laboratoire* – Production,
workshop et performance**

21 – 22 mars 2014 – 9 rue du Plâtre

**Anja Aronowsky Cronberg &
Vestoj, *The Vestoj Storytelling
Salon* – Production et
performance**

5 avril 2014 – 9 rue du Plâtre

***Venir Voir Venir* – Exposition**

3 – 6 juillet 2014 – 9 rue du Plâtre

**Jerszy Seymour, *New Dirty
Enterprises: The First Annual
Report, Dialogue is not possible***

– Résidence et production
Novembre – 12 décembre 2014 – Garage
MU

**Anja Aronowsky Cronberg et
Vestoj, *The Vestoj Salon, On
Slowness* – Production**

27 janvier 2015 – Ekimetrics

**Editathon Art+Feminisms –
Workshop**

7 – 8 mars 2015 – Hub Lafayette
Anticipations

**Ulla von Brandenburg, *Baisse-toi
Montagne, Lève-toi Vallon*
– Production**

18 – 19 mars 2015 – Kaaithheater (Bruxelles)

**Anja Aronowsky Cronberg et
Vestoj, *The Vestoj Storytelling
Salon, Performance***

29 mars 2015 – MoMA PS1

**Romain Kronenberg et Benjamin
Graindorge, *Été perpétuel* –
Production et exposition**

23 – 25 avril 2015 et 2 juin 2015 – Hub
Lafayette Anticipations et Nouveau festival
Centre Pompidou

**Christodoulos Panayiotou, *Two
Days After Forever* – Soutien à la
production**

9 mai – 22 novembre 2015 – Biennale de
Venise

**Saâdane Afif, *The Laguna's
Tribute* – Soutien à la production**

9 mai – 22 novembre 2015 – Biennale de
Venise

**Anicka Yi, *7,070,430K of Digital
Spit, a Memoir* – Production**

11 juin – 16 août 2015 – Kunsthalle Basel

Performa 15 – Partenariat

4 – 15 novembre 2015 – Performa

**Caecilia Tripp, *Scoring the Black
Hole* – Performance**

13 janvier 2016 – Le Crédac

**Ulla von Brandenburg, *Baisse-toi
Montagne, Lève-toi Vallon* –
Tournée de la performance**

30 – 31 janvier 2016 – Common Guild
Glasgow

**Editathon Art+Feminisms –
Workshop**

5 – 6 mars 2016 – Archives nationales

**Cally Spooner, *On False Tears
and Outsourcing* – Coproduction**

27 avril – 19 juin 2016 – New Museum (New
York)

***Faisons de l'inconnu un allié* –
Exposition**

11 – 23 octobre 2016 – Ancien magasin
Weber Métaux

**Ateliers « Le Présent de nos
savoirs » – Workshop**

10 et 31 janvier, 21 février 2017 – Hub
Lafayette Anticipations

**Editathon Art+Feminisms –
Workshop**

4 et 5 mars 2017 – Archives nationales

**Edith Dekyndt, *One Thousand
and One Nights* (2016) – Soutien
à la production**

13 mai – 26 novembre 2017 – Biennale de
Venise

**Daniel Steegmann Mangrané, *A
Transparent Leaf Instead Of The
Mouth* (2016 – 2017) – Soutien à
la production**

20 septembre 2017 – 7 janvier 2018 –
Biennale de Lyon

**Camille Henrot, *Days are Dogs*
(2017) – Soutien à la production**

18 octobre 2017 – 7 janvier 2018 – Palais de
Tokyo

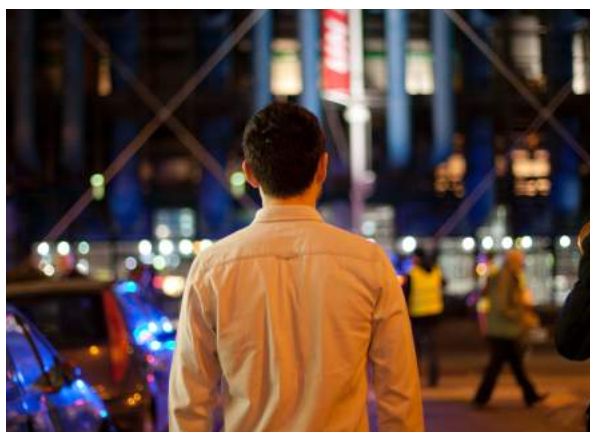
PARTENARIATS DE PRODUCTION

Simon Fujiwara, *New Pompidou*

– Production et performance

14 février 2014 – *Allégories d'oubli* - Nouveau festival

Pour cette performance, l'artiste a proposé de venir en résidence à Lafayette Anticipations, et de se donner six semaines pour réaliser rien de moins qu'un *New Pompidou*, vision personnelle d'un musée jumeau du Centre Pompidou exprimée en une seule pièce et portée lors d'une procession jusqu'au musée.



© Tom Parsons

Anja Aronowsky Cronberg et Vestoj,

The Vestoj Storytelling Salon - Soutien à la production

29 mars 2015 – MoMA PS1

Session new-yorkaise du Vestoj Storytelling Salon, produite par Lafayette Anticipations à Paris le 5 avril 2014 et présenté au MoMA PS1 un an plus tard. Avec Pat Cleveland, Glenn O'Brien, Mary McFadden, Andre Walker, Candy Pratts Price et Dapper Dan of Harlem.



© Margarida Malarkey

Christodoulos Panayiotou et Saâdane Afif - Soutien à la production

9 mai – 22 novembre 2015 – Biennale de Venise
Lafayette Anticipations a apporté son soutien à la production des oeuvres de Christodoulos Panayiotou, *Two Days After Forever*, et Saâdane Afif, *The Laguna's Tribute*, dans le cadre de la 56e Biennale de Venise.



© Aurélien Mole

FAISONS DE L'INCONNU UN ALLIÉ

Camille Blatrix, Tyler Coburn, Mimosa Echard, Simon Fujiwara, Yngve Holen, Oliver Laric, Lucy McKenzie, Perks And Mini (P.A.M.), Slow and Steady Wins the Race, Studio Brynjar & Veronika, Valerie Snobeck, Cally Spooner, Rayyane Tabet, Anicka Yi.

Exposition collective

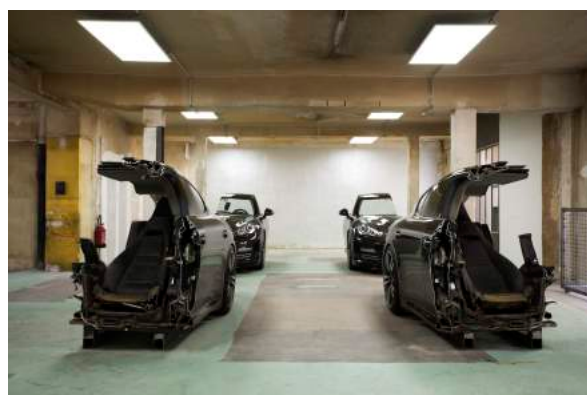
16 rue Debelleye, ancien magasin Weber Métaux
11 - 23 octobre 2016

Faisons de l'inconnu un allié est à l'image de la mission principale de la Fondation : soutenir la création en inventant de nouveaux modes de production. L'exposition présente quatorze artistes issus des champs de l'art contemporain, du design et de la mode, dont les œuvres – sculptures, installations, films, performances – ont été commandées par Lafayette Anticipations – Fondation d'entreprise Galeries Lafayette et témoignent de l'engagement de la Fondation en faveur de la production artistique. Ces créations nouvelles ont occupé de façon temporaire l'ancien magasin Weber Métaux. Haut lieu du faire, la célèbre quincaillerie qui approvisionne les créateurs depuis 1889 a participé à la genèse de nombreux projets artistiques.



New Pompidou, Simon Fujiwara, 2014

© Isabelle Giovacchini



CAKE, Yngve Holen, 2016

© Isabelle Giovacchini

MUTANT STAGE



© Stéphanie Perche © Veilhan / ADA&P, 2017 © Casoar / Lafayette Anticipations

Mutant Stage 8, visuel du tournage

***Mutant Stage* est une série de courts métrages chorégraphiques initiée par les commissaires Amélie Couillaud et Dimitri Chamblas et produits par Lafayette Anticipations – Fondation d'entreprise Galeries Lafayette, dans le cadre des travaux de réhabilitation de son bâtiment entre 2015 et fin 2017.**

Au fil du chantier, le 9 rue du Plâtre fait l'objet d'une enquête sur sa propre mutation. L'architecture en devenir est mesurée à travers la rencontre in situ de réalisateurs et de performeurs. Chaque tournage est l'occasion d'une rencontre différente pour la mise en mouvement des corps et de la matière.

Mutant Stage vibre à l'intérieur du bâtiment et au-delà, dans le cœur de la ville. Le titre du projet est inspiré d'une expression de Rem Koolhaas qui traduit à la fois l'essence de l'architecture performative du bâtiment en mutation et l'engagement de l'institution en faveur de l'hybridation des arts et de la vie. Chaque film de la collection, façonné par le vocabulaire visuel de la danse, du cinéma et de l'architecture, est un objet unique et multiple à la fois. Le 9 rue du Plâtre demeure ainsi un lieu d'invitation et d'expérimentation, un bâtiment en marche.

Neuf films respectivement dirigés par **Wendy Morgan, Elene Usdin, Benjamin Millepied, Olga Dukhovnaya et Konstantin Lipatov, Louise Hémon, Frédéric Lebain et Grégoire Pédrón, (LA)HORDE (Marine Brutti, Jonathan Debrouwer & Arthur Harel), Xavier Veilhan et Lukas Dhont** ont déjà été produits.

Volmir Cordeiro, Pauline Simon, Jung-Ae Kim, Amalia Alba, Florence Casanave, Lisa Miramond, Annabelle Pirlot, Olga Dukhovnaya, Benjamin Millepied, Alix Eynaudi, Matthieu Barbin, Manuela Carneiro, Keem S Martinez, Jakub Moravec, Jakub Sonnek, Michal Zdražil, Marie-Agnès Gillot, Dimitri Chamblas et Jan Martens ont dansé dans les espaces du bâtiment.

En partenariat avec MK2, Lafayette Anticipations – Fondation d'entreprise Galeries Lafayette amène la série chorégraphique *Mutant Stage* dans les salles de cinéma parisiennes de janvier à décembre 2017.

EDITATHON ART+FEMINISMS

Editathon Art+Feminisms - Workshop

5 - 6 mars 2016 et 4 - 5 mars 2017, Archives nationales

7 - 8 mars 2015, Hub Lafayette Anticipations

Organisé pour trois éditions consécutives à Paris, en synchronie avec plus d'une centaine de lieux dans le monde, l'Editathon Art+Feminisms invite chacune et chacun à créer, améliorer ou traduire des articles sur des femmes et des minorités absentes de Wikipédia, alors qu'elles sont fondamentales dans une histoire des arts plurielle et ouverte. L'égalité des genres a besoin de toute-s pour être améliorée : les 85% des contributeurs qui s'identifient comme hommes sur Wikipédia, ainsi que toutes celles et tous ceux qui se sentent concerné-e-s par ce déséquilibre, ont tous été autant convié-e-s à se joindre à l'Editathon pour écrire et partager leurs histoires, à part égales.

Marathons de publication organisés par Flora Katz, avec les productions de Wu Tsang, Hélène Bertin et Aaron Flint Jamison.

Produit par Lafayette Anticipations - Fondation d'entreprise Galeries Lafayette dans le cadre de la campagne mondiale Art+Feminisms. En partenariat avec Wikimedia France, les Archives nationales, et l'Université Sorbonne Nouvelle - Paris 3.



Marathon d'écriture au Hub Lafayette Anticipations, mars 2015

© Lafayette Anticipations



Marathon d'écriture aux Archives nationales, mars 2016

© Vinciane Verguethen



Performance boychild et Bendik Giske aux Archives nationales, mars 2017

© Martin Argyroglio

ÉDITIONS

Anticipations, 2016

À l'occasion de l'exposition *Faisons de l'inconnu un allié*, en co-édition avec JRP Ringier, cet ouvrage s'inscrit dans le programme de préfiguration initié par la Fondation en octobre 2013 avec « Les Prolégomènes » et développé avec les résidences et projets soutenus par la Fondation en France et à l'étranger. Le livre a fait l'objet d'une commande artistique passée à l'artiste Raphael Hefti. Le traitement de la couverture fait de chaque livre un objet unique.

Liste de contributions

Entretiens :

Rem Koolhaas et RoseLee Goldberg
Lidewij Edelkoort et Chris Dercon
Howard Becker et Franck Leibovici
Charles Aubin, Anna Colin et Hicham Khalidi

Essais :

Guillaume Houzé, François Quintin, Judith Wielander & Matteo Lucchetti

Fiction :

Neil Cummings

Contenus et cahiers de production :

Simon Fujiwara, Olaf Nicolai, Emmanuelle Huynh, Anja Aronowsky Cronberg, Jerszy Seymour, Gabriel Sierra, Ulla von Brandenburg, Anicka Yi, ROTOR, Paul Kneale & Raphael Hefti, Flora Katz



9 rue du Plâtre, 2018

Lafayette Anticipations publiera en 2018, pour l'ouverture de son bâtiment rénové, un ouvrage consacré au programme architectural du 9 rue du Plâtre.

Ce livre présentera les enjeux particuliers qu'ont pu représenter pour Rem Koolhaas un projet aussi ambitieux, appelé à s'élever au cœur de Paris. Catalogue du bâtiment à proprement parler, l'ouvrage a par ailleurs une vocation programmatique. Il interroge la fonction et l'usage d'un bâtiment pensé comme un outil et une scène, ancré au cœur de la ville dans un contexte patrimonial et historique complexe, dédié à la production de formes et de pensées singulières.

Outre des textes d'OMA et Rem Koolhaas sur la rénovation du 9 rue du Plâtre et son mobilier, des images de chantier de Bas Princen et des images du bâtiment livré, le livre aborde l'essence d'une architecture performative.

**ANNE
XES**



ÉQUIPE CURATORIALE



© Alexandre Guirkingier

La programmation de Lafayette Anticipations s'appuie sur une réflexion collégiale, cherchant d'autres modes de décisions que la signature du « commissaire » pour lui préférer le partage d'une intelligence collective. Pour cela, la Fondation invite et soutient pour une durée de trois ans des curateurs indépendants vivant à l'étranger. Ce premier collège curatorial conduit par François Quintin est composé de trois curateurs dont les spécialités reflètent les ambitions de Lafayette Anticipations : Charles Aubin, Anna Colin et Hicham Khalidi.

Leurs activités nourrissent et développent de nouveaux désirs de collaborations, des invitations inattendues et stimulantes, des résonances heureuses.

Ancrés, chacun à leur manière, dans les nouvelles pratiques de l'art contemporain, ils apportent à Lafayette Anticipations une dimension performative, un intérêt pour la recherche doublé d'une vision sociétale aussi bien qu'une ouverture à la mode et au design.

FRANÇOIS QUINTIN



Directeur délégué

François Quintin est directeur de Lafayette Anticipations – Fondation d'entreprise Galeries Lafayette depuis 2011. Il a été précédemment directeur de la galerie Xippas (2007-10), directeur du Frac Champagne-Ardenne (2001-07), et curateur à la Fondation Cartier pour l'art contemporain (1994-2000).

Curateur français, vivant et travaillant à New York, Charles Aubin a été assistant de programmation pour Nuit Blanche 2005 et aux Spectacles vivants du Centre Pompidou (2006-10). En tant que curateur indépendant, il a conçu des expositions pour le Printemps de Septembre à Toulouse et la Biennale de Belleville à Paris. Depuis 2013, il est curateur associé à Performa, la biennale de performance de New York.

CHARLES AUBIN



Curateur associé depuis 2015

ANNA COLIN



Curatrice associée depuis 2015

Anna Colin travaille comme curatrice et critique à Londres. Elle a co-fondé et co-dirige Open School East à Londres. Elle fut co-commissaire, avec Lydia Yee, du British Art Show 8 en 2015-17. Auparavant elle était directrice associée à Bétonsalon, Paris (2011-12), commissaire invitée à la Maison populaire, Montreuil (2012), et curatrice à Gasworks, Londres (2007-10).

Curateur maroco-néerlandais, il a été directeur de TAG (Institute for Audiovisual Art de la Haye) de 2003 à 2011. Il s'intéresse à la politique de l'image et aux recherches transdisciplinaires portant sur l'art et le design spéculatifs. Depuis mars 2013, il est responsable des expositions du Stukunstencentrum de Louvain et fut le curateur en arts visuels de la Biennale de Marrakech en 2014 et 2016.



HICHAM KHATIDI

Curateur associé depuis 2015

LA COLLECTION

LAFAYETTE ANTICIPATIONS - FONDS DE DOTATION FAMILLE MOULIN

Entité soeur de la Fondation d'entreprise Galeries Lafayette, le Fonds de dotation Famille Moulin a deux vocations : soutenir de manière opérationnelle ou financière des actions d'intérêt général, et conserver, faire circuler et enrichir la collection de Lafayette Anticipations.

La collection

Créé en décembre 2012, Lafayette Anticipations - Fonds de dotation Famille Moulin a bénéficié du don de la collection d'œuvres d'art de Madame Ginette Moulin qui est constamment enrichie depuis sa création, notamment grâce à la production d'œuvres nouvelles par la Fondation d'entreprise Galeries Lafayette.

Son programme d'acquisition d'œuvres d'art se fait donc auprès des galeries mais aussi directement auprès des artistes avec qui Lafayette Anticipations a pu travailler. Ces acquisitions viennent enrichir la collection et font l'objet de prêts à des musées et institutions publiques pour y être exposées. En 2017, la collection de Lafayette Anticipations - Fonds de dotation Famille Moulin comporte ainsi un peu plus de 300 œuvres (150 en 2013).

Ce programme est majoritaire au sein du Fonds en raison du caractère essentiel et déterminant des acquisitions d'œuvres pour le développement de la création contemporaine et du fait que la vente d'œuvres représente les principales ressources des artistes. Ce programme phare du Fonds de dotation peut être rapproché, dans des logiques de soutien à l'art, des grands programmes historiques publics de constitutions de collections d'art tels que le FNAC, les FRAC ou encore les Fonds Municipaux d'Art Contemporain.

Soutien à la création

Le Fonds de dotation Famille Moulin a également pour objet de soutenir et de conduire, directement ou indirectement, toute mission d'intérêt général concourant au soutien de l'art principalement contemporain ainsi que sa promotion auprès du grand public et ce notamment grâce à la collection.

Il souhaite faciliter et accompagner la production d'œuvres d'art contemporain et ce particulièrement dans le cadre de la « jeune création » : plus de 60% des artistes concernés ont moins de 40 ans et 25% moins de 30 ans. Le Fonds mène ainsi des actions de mécénat en France et à l'étranger qui profitent à un grand nombre d'artistes vivants et au public, plus particulièrement dans le domaine des arts visuels et plastiques.

Sur la quarantaine d'artistes vivants impliqués dans les activités du Fonds de dotation, autant d'hommes que de femmes ont bénéficié du soutien du Fonds de dotation.



Ulla van Brandenburg, *Baisse-toi montagne, lève-toi vallon*, 2015
Commandée par les habitants de la résidence des Saint-Simoniens de Ménilmontant à Paris, dans le cadre des Nouveaux Commanditaires

© Robin Zenner

LE GROUPE GALERIES LAFAYETTE ET LA CRÉATION

La Direction du Mécénat & du Patrimoine et des Archives historiques

Fondée en 2008, la Direction du Patrimoine a pour vocation de maintenir vivantes les racines de l'entreprise, d'alimenter la réflexion sur l'identité du Groupe et d'approfondir le lien entre son organisation et son histoire.

Créée en 2010 par Guillaume Houzé, la Direction du Mécénat pérennise l'engagement du Groupe Galeries Lafayette pour la création contemporaine dans les domaines de l'art, de la mode et du design.

Acteur majeur des industries de la mode, les Galeries Lafayette soutiennent les jeunes créateurs au moyen de trois leviers : soutien financier aux institutions culturelles, production/commande d'œuvres, visibilité dans les vitrines et les magasins du Groupe.

La Direction du Mécénat partage ses engagements avec les collaborateurs et communique auprès des clients. Elle favorise l'accès à la création pour un large public. Depuis 2009, le groupe Galeries Lafayette est partenaire officiel de la FIAC et offre une visibilité à 10 galeries et à ses artistes, grâce au Secteur Lafayette et à sa publication.

La Direction des Événements culturels

La Direction des Événements culturels initie différents événements au sein des magasins, conférant ainsi aux Galeries Lafayette l'image d'un lieu où l'on vit une expérience singulière et créative. Cette Direction est en charge de la programmation, de la production, de la communication et de la médiation des expositions à la Galerie des Galeries aux Galeries Lafayette Haussmann.

La Galerie des Galeries est l'espace culturel des Galeries Lafayette Haussmann. Située au 1er étage, elle a pour ambition de faire découvrir aux visiteurs des Galeries Lafayette les talents d'aujourd'hui et de demain. Constituée de quatre expositions par an autour de la création française et internationale, sa programmation cherche à mettre en valeur la transversalité qui existe entre la mode, les arts plastiques et le design, disciplines qui inspirent depuis toujours les Galeries Lafayette.

CONSEIL D'ADMINISTRATION

Collège des Fondateurs

Ginette Moulin, Présidente d'honneur
Présidente du Conseil de surveillance du Groupe
Galeries Lafayette

Philippe Houzé
Président du Directoire du Groupe Galeries
Lafayette

Guillaume Houzé, Président
Directeur de l'Image et du Mécénat du Groupe
et de la Branche Grands Magasins

Eric Costa, Secrétaire général
Président de Citynove, Groupe Galeries
Lafayette

Ugo Supino, Trésorier
Membre du Directoire du Groupe Galeries
Lafayette

Nicolas Houzé
Directeur général de la Branche Grands Magasins

Arthur Lemoine
Directeur de la BU Alimentation et Restauration
des Galeries Lafayette et du BHV MARAIS

Collège des personnalités qualifiées

Chris Dercon
Directeur de la Volksbühne, Berlin

Li Edelkoort
Trendforecaster, enseignante et
commissaire d'expositions

Martin Hatebur
Président de la Kunsthalle Basel

Laurent Le Bon
Président du Musée Picasso, Paris

ÉQUIPE

Lafayette Anticipations

Guillaume Houzé, Président
François Quintin, Directeur délégué
Laurence Perrillat, Administratrice
Hélène Dunner, Assistante administrative
Emmanuelle Canas, Secrétaire administrative
Jim Vivien, Responsable régie bâtiment, expositions et collection
Dirk Meylaerts, Directeur de production
Aude Mohammedi Merquiol, Responsable coordination de production
Romain Bertel, Chef d'atelier
Lisa Audureau, Cheffe de Projet collection et production
Marie-Aurore de Boisdeffre, Responsable de la communication
Madeleine Planeix-Crocker, Cheffe de projet communication
Gilles Baume, Responsable des publics
Camille Richert, Responsable éditoriale
Alice Choquart, Stagiaire Pôle des savoirs

Charles Aubin, Curateur associé
Anna Colin, Curatrice associée
Hicham Khalidi, Curateur associé

Société La Maîtrise (Boutique)

Pauline Vincent, Responsable des opérations
Thérèse Boon-Falleur, Stagiaire

Contacts presse

Claudine Colin Communication
Marine Le Bris marine@claudinecolin.com
Tél. +33 (0)1 42 72 60 01
claudinecolin.com

Lafayette Anticipations
Marie-Aurore de Boisdeffre
Responsable de la communication
madeboisdeffre@galerielafayette.com

**Lafayette Anticipations – Fondation
d'entreprise Galeries Lafayette**
9 rue du Plâtre
75004 Paris
France
lafayetteanticipation@galerielafayette.com
lafayetteanticipations.com



Informations pratiques

Les samedi 10 et 11 mars 2018, la Fondation sera ouverte en accès libre.

Accès

9 rue du Plâtre - 75004 Paris
44 rue Sainte-Croix-de-la-Bretonnerie - 75004 Paris

Horaires d'ouverture (à partir du 10 mars 2018)

Dimanche, lundi, mercredi : 11h – 20h
Jeudi, vendredi, samedi : 11h – 22h
Fermeture le mardi

Tarifs

8 euros (plein) / 5 euros (réduit)
Le rez-de-chaussée de la Fondation est en accès libre.



LAFAYETTE ANTICIPATIONŠ

Fondation d'entreprise Galeries Lafayette